

Chichilianne

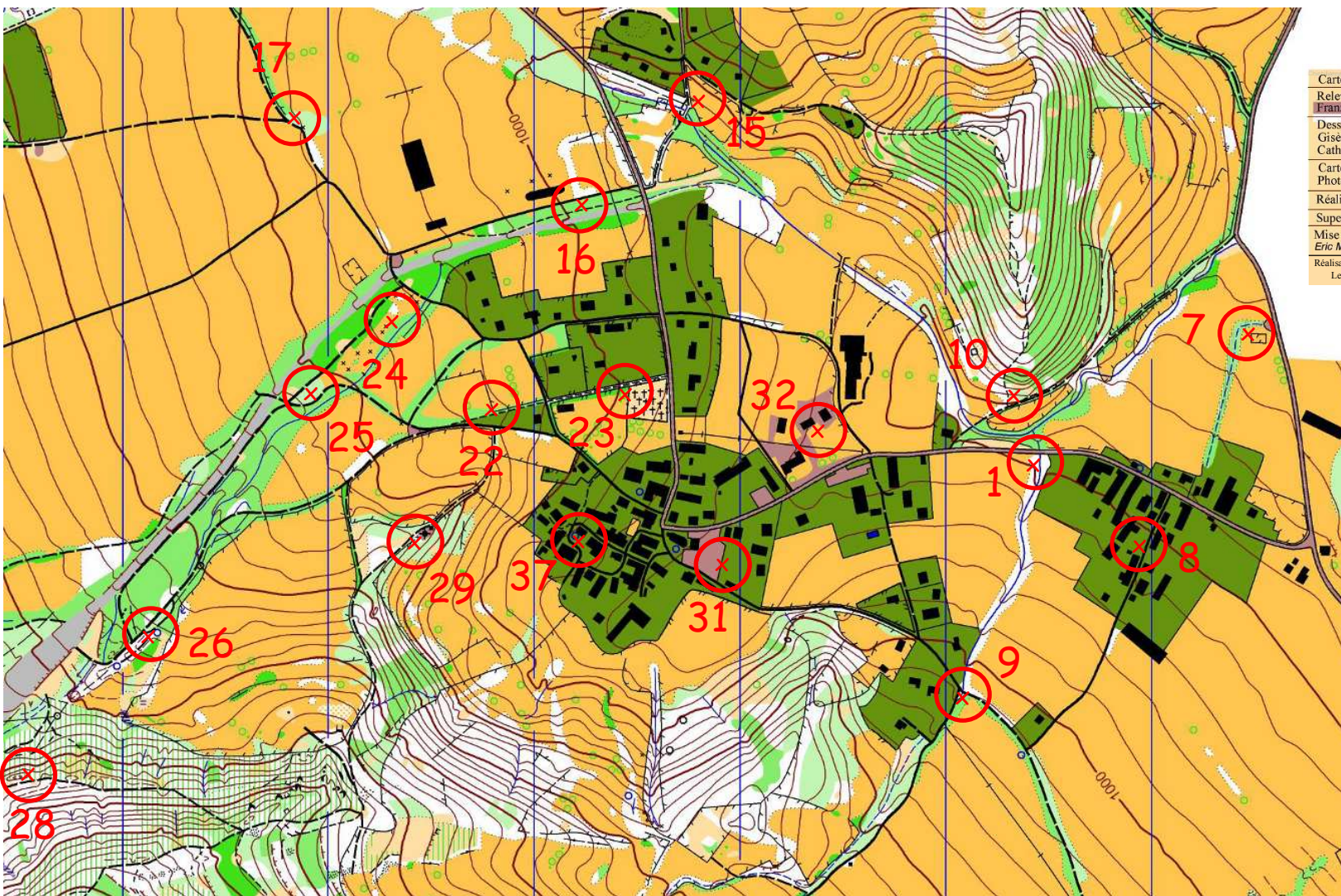
PARCOURS PERMANENT VILLAGE 15 BALISES



Région Rhône-Alpes



26 ..	1 ...
28 ..	7 ...
29 ..	8 ...
31 ..	9 ...
32 ..	10 ...
37 ..	16 ...



Carte C.O. n° 96/38-35
 Relevés:
 Franz et Yann MAREIGNER
 Dessin: (OCAD 5 lic. 1589)
 Gisele PICHOL
 Catherine DICKBURT
 Carte de base:
 Photogrammétrie GESTER
 Réalisation Sept. / Octobre 95
 Superficie: 6,913 km²
 Mise à jour partielle - 2007 :
 Eric Mermin
 Réalisation Parcours Permanent-2013:
 Les Skieurs du Mont Aiguille

LEGENDE Légende spécifique

Route, Chemins d'exploitation	
Chemin, Sentier	
Sentier peu visible, Layon	
Clôture franchissable, infranchissable	
Mur franchissable, infranchissable	
Limite de végétation, Parking	
Zone de pierres, Rocher > 1m, >3m	
Très gros blocs rocheux (>2m)	
Falaises franchissables (>1m et <2m)	
Falaises infranchissables (>2m)	
Zone interdite, Bâtiment	
Petite ruine, Charbonnière	
Ligne électrique, Conduite d'eau	
Borne, Cheminée	
Pont, Passerelle étroite	
Objets particuliers (Poteaux, bancs...)	
Courbes de niveau	
Mâtresse, normale, intermédiaire	
Trou, Cuvette, Dépressions	
Butte, Colline	
Abut de terre, >1m, <1m	
Fossé sec, Petites ravines	
Talus >1m, <1m	
Source, Source captée, Marais	
Ruisseau, Ruisseau intermittent	
Cours d'eau franchissable	
Lit de torrent, peut être particulièrement dangereux par temps pluvieux	
Culture, prairie, Prébois	
Arbres dispersés, Deboisés, friches	
Cimetière, Arbre isolé	
FORET PENETRABILITE	
POSSIBILITE DE COURSE	
Visibilité réduite	
Bonne visibilité	

17 ..
22 ..
23 ..
24 ..
25 ..